

WSS

# Kompaktowa i sprawdzona technologia

Piaskowana nierdzewna blacha czołowa idealna do użytku zewnętrznego

Prosta zmiana strony otwierania zamka z prawej na lewą bez użycia dodatkowych narzędzi.

Wzmocnione łożysko ze specjalnego tworzywa sztucznego

## Zamek wpuszczany z wysuwem rygla 13 i 20 mm

W związku z regularnym rozwojem naszych produktów, pragniemy poinformować o nowej wersji podstawowego zamka wpuszczanego z jednokokowym wysuwem rygla na 13 i 20 mm.

Nowy mechanizm obracania zapadki umiejscowiony z tyłu zamka umożliwia szybką zmianę strony otwierania z prawej na lewą. Dzięki temu nie potrzebne są dodatkowe narzędzia jak np. śrubokręt, co skraca czas wykonania zmiany i umożliwia redukcję stanów magazynowych o 50%.

Piaskowanie blachy czołowej ze stali nierdzewnej zapewnia elegancki matowy wygląd i sprawia że zamek jest idealny do użytku zewnętrznego. Przez zastosowanie wzmoczonego łożyska z tworzywa sztucznego zmniejsza się ścieranie mechaniczne elementu, co zapewnia długotrwałą i bezawaryjną pracę.

## Ciągły rozwój – Sprawdzona technologia!

- przygotowany do wkładki cylindrycznej (rygiel jednokokowy)
- rozstaw 92 mm
- funkcja cofania zapadki kluczem
- trzpień 8 mm
- zapadka i rygiel zlicowane
- uniwersalna zapadka (standardowo dostarczany zamek prawy)
- piaskowana blacha czołowa ze stali nierdzewnej

### Rygiel 13 mm:

Art.-Nr.	Dormas
01.338.2400.427	24
01.338.3000.427	30
01.338.3500.427	35
01.338.4000.427	40

#### Inne warianty wykonania:

- 01) otwór pod wkładkę cylindryczną KABA-/KESO
- 02) zapadka i rygiel wysunięte 5 mm (dormas 30, 35 i 40)

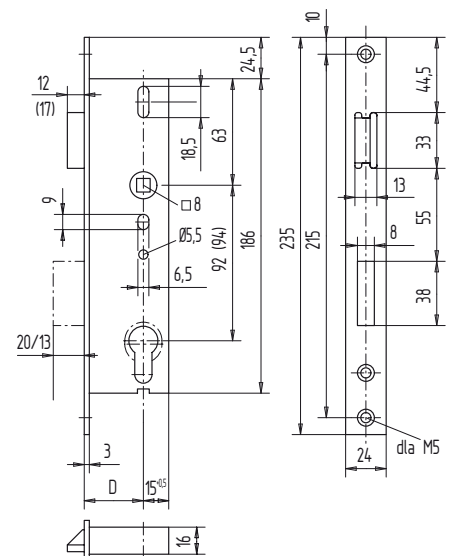
### Rygiel 20 mm:

Art.-Nr.	Dormas
01.340.2400.427	24
01.340.3000.427	30
01.340.3500.427	35
01.340.4000.427	40

#### Inne warianty wykonania:

- 01) otwór pod wkładkę cylindryczną KABA-/KESO
- 02) zapadka i rygiel wysunięte 5 mm (dormas 30, 35 i 40)

Wszystkie wymiary zewnętrznie bez zmian.



### Akcesoria: blachy zaczepowe

Art.-Nr.:  
01.724.2400.427

Art.-Nr.:  
01.725.2400.427

